

woodmosphere



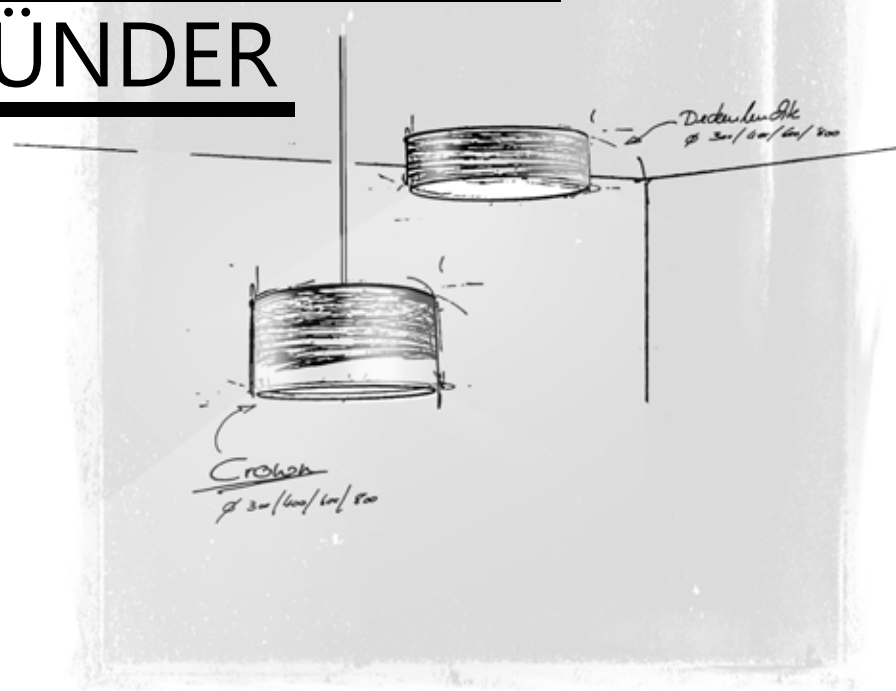
LICHT DURCH HOLZ

Winter 2016/17

DIE KOLLEKTION -
Winter 2016/17

Licht durch Holz	02
CROWN	04
TRUNK	10
Furniere	16
Maßanfertigungen	20
LED und Technik	26
Ihre Leuchte	28

DIE IDEE MANUFAKTUR TECHNOLOGIE GRÜNDER



woodmosphere - Licht durch Holz

Wir sind eine Manufaktur, die unverwechselbare Leuchtobjekte aus Holz herstellt.

Unsere Designleuchten fertigen wir aus hauchdünnem, zehntelmillimeter starkem Echtholz furnier und bringen sie mit warmen Lichtfarben zum Strahlen. Die natürliche Maserung des Holzes zeigt sich in ihrer Lebendigkeit unverfälscht und echt.

Jede Leuchte ist ein handgefertigtes Unikat, langlebig und elegant im Design. Die hochwertigen Leuchten tauchen Räume in ein atmosphärisches Licht und schaffen eine stimmungsvolle Wohlfühlatmosphäre - die einzigartige **woodmosphere**.

Wir kombinieren naturbelassene Materialien und klare Formsprachen mit sparsamer LED-Technik und modernem Konstruktionsverfahren aus dem Yachtbau. Getrieben von der Handwerkskunst und der Faszination von natürlichen Lichtkreationen, entwickeln wir kontinuierlich neue Modelle. Neben einem festen Sortiment entstehen auch individuelle Anfertigungen.

Wir beraten Sie gerne in der Planung und bei individuellen Wünschen zur atmosphärischen Lichtgestaltung Ihrer Lebensräume.

Ch. Heyer *J. Schmidt*

Christopher Heyer

Joscha Schmidt



CROWN
klar, ehrlich,
erfahren





CROWN - der Generalist

Das klare Design stellt die Maserung des Furniers in den Mittelpunkt. Der nahtlose Übergang von Diffusor zum Lampenschirm lässt das Licht natürlich fließen und sorgt für eine homogene oder auch punktuelle Ausleuchtung. Ob hoch über dem Esstisch, im Wohn- und Schlafzimmer, aufgereiht im Café, als Aufheller im öffentlichen Raum oder als **Decken-, Wand- oder Pendelleuchte**: CROWN sorgt für eine stimmungsvolle Wohlfühlatmosfera.

Ehrliche Formsprache, individuelle Auswahl: CROWN ist in verschiedenen Holzarten, Durchmesser sowie unterschiedlichen Höhen erhältlich. So können Räume hell ausgeleuchtet oder warme Lichtakzente gesetzt werden. Die **randlose**, homogene Ausleuchtung betont die plastische Maserung. Dank **Bajonett-Magnet-Verschluss** bietet die Leuchte leichten Zugang zur **E-27 Fassung** und dem Leuchtmittel.

Produktinformationen

Modell	Ø [mm]	Höhe [mm]	Leuchtmittel LED	Typ
CROWN 30	300	200	1x E27	Pendel-, Wand-, Deckenleuchte
CROWN 40	400	200/250	1x E27	Pendel-, Wand-, Deckenleuchte
CROWN 50	500	200/250	1x E 27	Pendel-, Wand-, Deckenleuchte
CROWN 60	600	250	4x E27	Pendel-, Deckenleuchte
CROWN 80	800	250	5x E27	Pendel-, Deckenleuchte

Produktdaten

Material

Ausstattung

Typabhängig

Leuchtmittel

Netzspannung

Energieeffizienz

Wird verkauft mit einem Leuchtmittel der Leuchtklasse

Echtholz furnier geölt | Acrylglas | Stahl pulverbeschichtet

Diffusor oben und unten | Leuchtmittel

Baldachin | Stoffkabel [2m]

LED E27

220 - 240 V

A+

A+

SATIN NUSSBAUM

ausdrucksstark

wie die Natur



TRUNK

kraftvoll, elegant,

geradlinig





Bergahorn

Satin Nussbaum

Cluster Ahorn

TRUNK - die Geradlinige

TRUNK ist ein wahrer Blickfang. Der anmutende Baumstamm besticht durch seine schlanke Form und den natürlichen Verlauf der Maserung entlang der Wuchsrichtung. Die Leuchte sorgt für eine gleichmäßige Ausleuchtung und setzt Räume ausdrucksstark in Szene. Sie ist Skulptur, Einrichtungsgegenstand und Raumelement in einem. Der leuchtende Strahl verbindet Raumtiefen mit Deckenhöhen. Ob neben der Couch, akzentuiert auf der Anrichte, im Kaminzimmer oder als Schmuckstück in der

Lounge: TRUNK entfaltet ihre Wirkung im bloßen Sein. Elegante Formsprache, platzsparendes Raumwunder – die Stehleuchte ist in unterschiedlichen Holzarten und unterschiedlichen Höhen erhältlich. Je nach Anforderung kann zwischen einem **internen oder externen Trafo** gewählt werden. Für eine komfortable Bedienung sorgt auf Wunsch eine **Fernsteuerung**, die sowohl das Ein- und Ausschalten, als auch die Helligkeit und die **Lichttemperatur** via einer mobilen Fernbedienung regelt.

Produktinformationen

Modell	Ø [mm]	Höhe [mm]	Dimmbar	warmweiß/kaltweiß Steuerung	Typ
TRUNK 80	100	800	ja	ja	Stehleuchte
TRUNK 120	100	1200	ja	ja	Stehleuchte
TRUNK 160	100	1600	ja	ja	Stehleuchte
TRUNK 200	100	2000	ja	ja	Stehleuchte

Produktdaten

Material
Fuß
Ausstattung

Helligkeit Leuchtmittel
Farbtemperatur Leuchtmittel
Leuchtmittel
Betriebsart
Netzspannung
Energieeffizienz

Echtholz furnier geölt | Acrylglas | Stahl
Stahl pulverbeschichtet | Vollholz | Stein (in Entwicklung)
Diffusor oben | Anschlusskabel | Leuchtmittel
Fernbedienung (Dimmung, warmweiß/kaltweiß Steuerung)
0-4000 Lumen je nach Modell
2700-4000 Kelvin
LED / kann nur vom Hersteller getauscht werden
Vorschaltgerät
220 - 240 V
A+

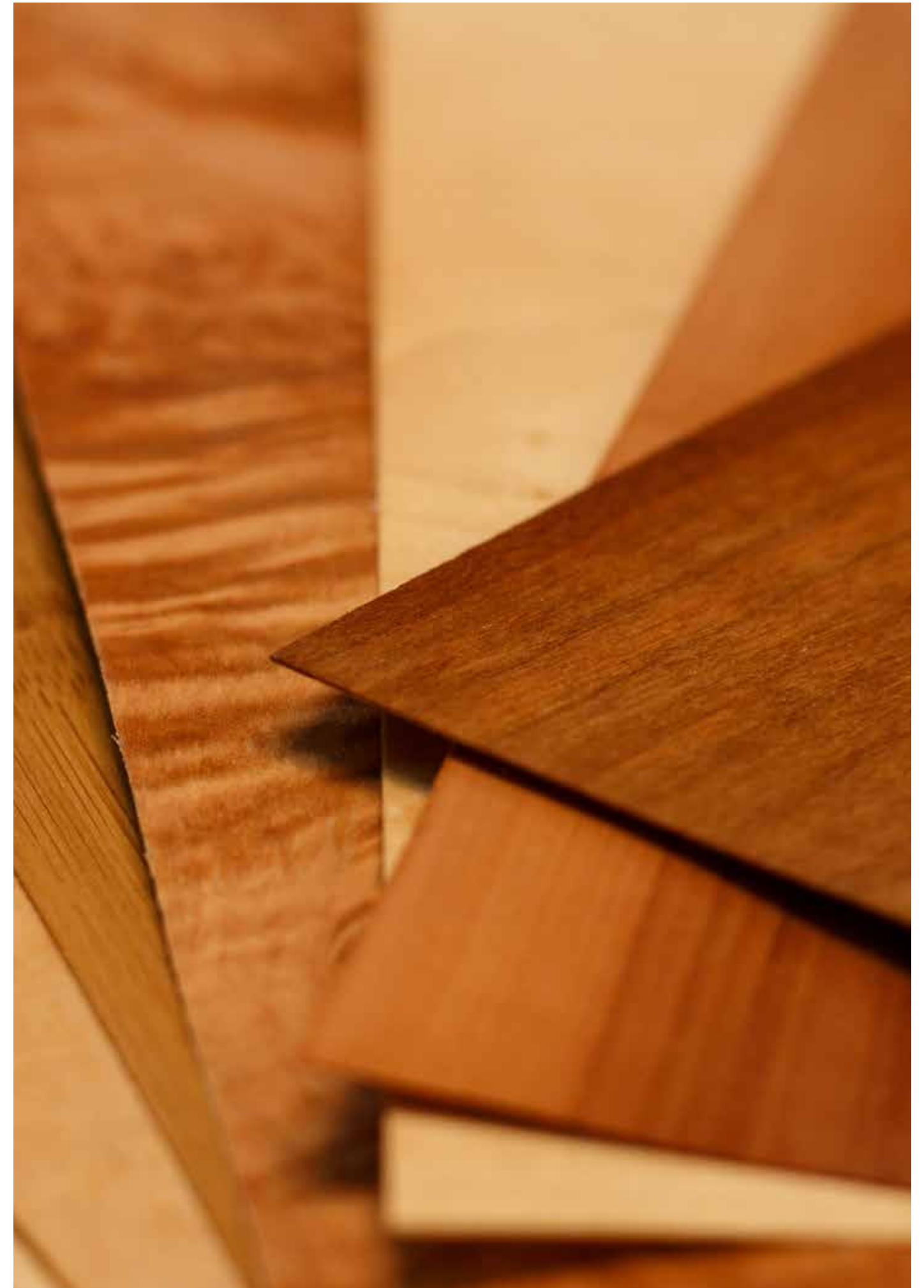
AHORN

klar, beruhigend,

heimisch



FURNIERE
handverlesen,
natürlich,
einmalig



KIRSCHHOLZ



Herkunft: Mittel- und Südeuropa
Lichtausbeute: mittel

Die Kirsche zeigt ein zartes Rot und erstrahlt im Licht in einem warmen Farbton. Die feinporige Maserung ist gleichmäßig und zeichnet sich durch einen typisch seidigen Glanz aus. Durch seine vornehme Eleganz wirkt das Holz stilsicher.

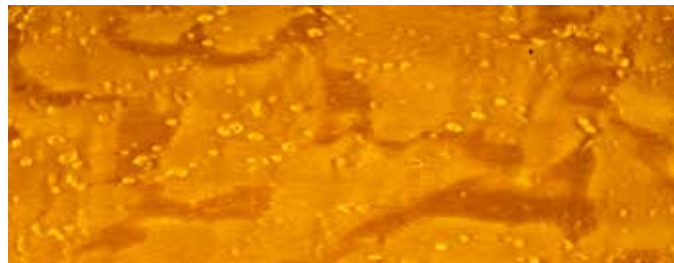
BERGAHORN



Herkunft: Europa
Lichtausbeute: hoch

Das einheimische Edellaubholz zeigt sich in beliebter schlichter Eleganz. Das fast weißliche bis hellgelbe Holz verläuft in gleichmäßigen und geradlinigen Strukturen, das in Kombination einen zart seidigen Glanz erzeugt.

VOGELAUGENAHORN



Herkunft: Nordamerika
Lichtausbeute: hoch

Das Holz verläuft von außen zum Stammensinneren in einer weißbeigen bis goldbraunen Farbe. Das Besondere liegt in seiner Struktur, deren kleine Ringe wie Vogelaugen anmuten. Dadurch wirkt das Holz lebendig und freundlich.

ELSBEERE / SCHWEIZER BIRNBAUM



Herkunft: Mittel- und Südeuropa
Lichtausbeute: gering

Die Elsbeere, oder Schweizer Birnbaum, zeigt je nach Alter weißgelbliche bis rötliche Farben oder einen rotgelblichen bis rötlichbraunen Ton. Ihre zarte Textur mit dezenter Riegeln oder Flammungen macht sie edel und zurückhaltend.

Birke Kern



Herkunft: Nordamerika
Lichtausbeute: mittel

Genauso lieblich wie das Blätterwerk färbt sich das Holz in einen rosigen bis hellbraunen Farbton, der Ruhe und Geborgenheit ausstrahlt. Die eingestreuten, dunkleren Kerne in der Maserung wirken darauf spielerisch-erfrischend.

SATIN NUSSBAUM



Herkunft: Nordamerika
Lichtausbeute: mittel

Das Kernholz des Satin Nussbaums ist dunkelbraun bis leicht rötlich und bildet mit dem hellbeigen bis weißlichen Splintholz aufregende Kontraste. Die zarten Bewegungen der Holzstruktur erzeugen einen anmutenden Marmoreffekt.

FURNIERE

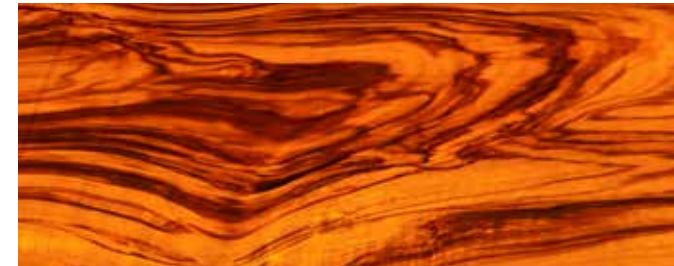
Leuchten so schön wie die Natur! Daher verwenden wir nur ausgewählte Echtholz Furniere. Bei der Auswahl achten wir besonders auf den Charakter des Holzes, die unverwechselbare Maserung und die Lichtdurchlässigkeit. Das Naturprodukt Holz macht jede Leuchte zu einem Unikat.

Wir behandeln das Furnier ohne Struktur und Farbe des Holzes zu verfälschen.

Vielmehr haben wir das **woodmosphere-Herstellung-Verfahren** so weit optimiert, dass das Furnier natürlich im Design und zugleich formstabil und pflegeleicht in der Anwendung ist.

Unbeleuchtet ein wahrer Blickfang, entfaltet das Furnier lichtdurchflutet seinen wahren Zauber. Die Besonderheit: Es bestimmt den Raum nicht, fügt sich aber perfekt ein.

OLIVE



Herkunft: Europa, Afrika, Asien
Lichtausbeute: mittel

Die goldgelb-bräunliche Grundfärbung eines gewachsenen und erfahrenen Olivenholzes wirkt warm und ursprünglich. Die dezente Textur wird von grünlich-braunen Lebensadern durchzogen, die im Längsschnitt dekorative, dunkle Wellenlinien zeichnen.

OLIVESCHE



Herkunft: Europa, Asien
Lichtausbeute: mittel

Die Jahresringe der Olivesche wechseln sich in hell- und dunkelbraunen Wellenbewegungen ab und vereinen sich in Ringen und Wirbeln. Die Farbkontraste sorgen für eine ansteckende Lebendigkeit.

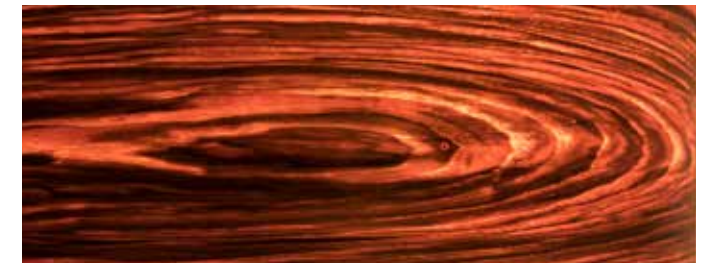
BAMBUS



Herkunft: Australien, Asien, Afrika, Südamerika
Lichtausbeute: mittel

Die goldgelbe bis bräunliche Farbe des elastischen und zugleich stabilen Bambus lässt seine ferne Herkunft erahnen. Die ringförmigen Verdickungen am Stamm verwandeln sich in dunkle Punkte, die auf den feinen Linien in unregelmäßigen Abständen Knotenpunkte zum Innehalten markieren.

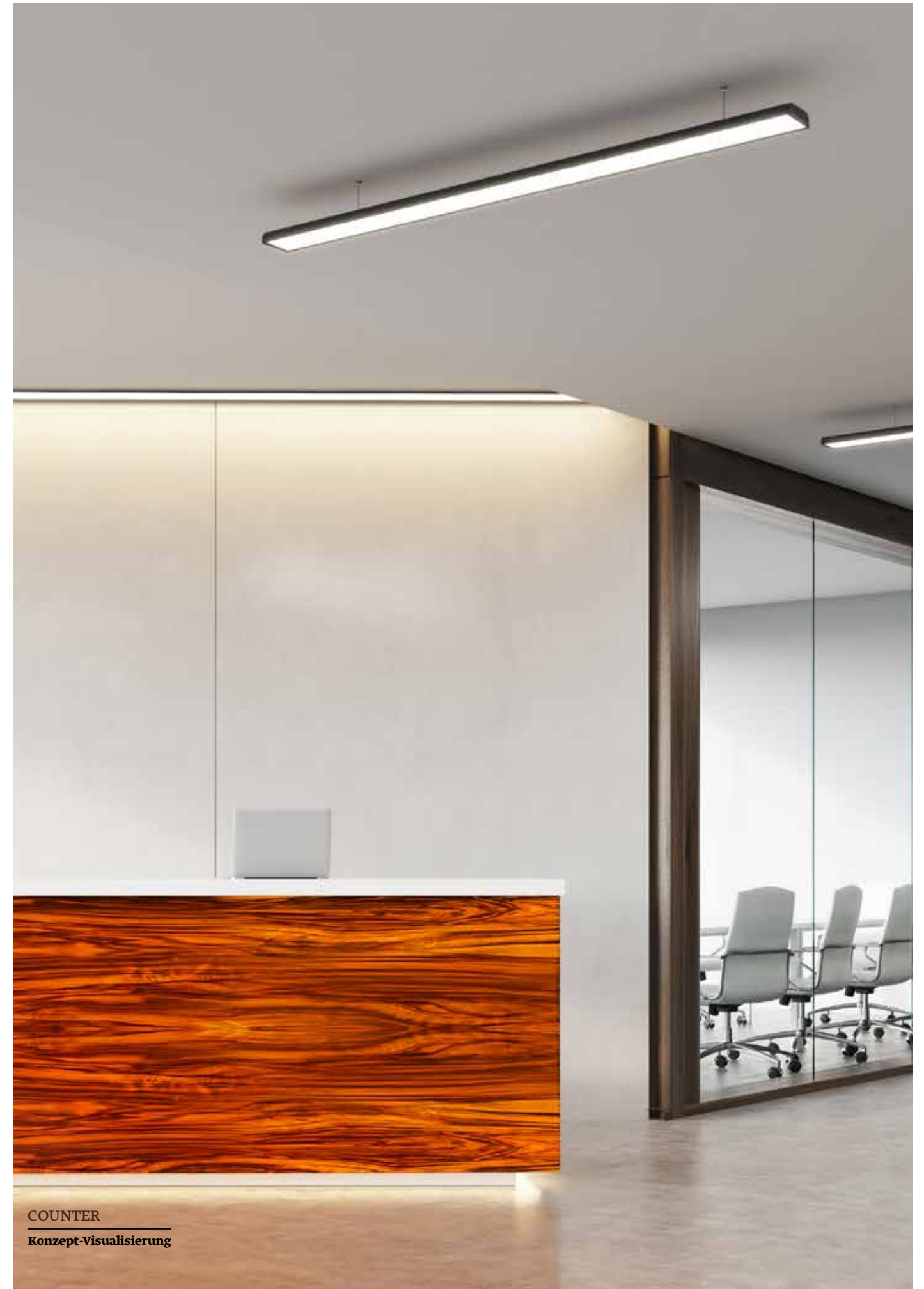
Nussbaum



Herkunft: Europa
Lichtausbeute: gering

Der Nussbaum ist ein dunkelbraunes, lebendig gemasertes Edelholz. Er hat eine ungleichmäßige hell- bis schwarzbraune Färbung und kann einen roten, mitunter violetten Schimmer zeigen. Durch die individuelle Färbung entsteht eine dekorative und exklusiv anmutende Oberflächenstruktur.

IHR WUNSCH
ist unser Auftrag



COUNTER
Konzept-Visualisierung



Hotel Munte, Bremen
Maßanfertigung

MASSANFERTIGUNGEN - Individuell nach Wunsch

Auf besonderen Wunsch unserer Kunden entwerfen und fertigen wir neben unseren Standardleuchten auch Individuallösungen nach Maß. Dabei bieten wir Ihnen eine Komplettlösung aus einer Hand.

Wir fertigen Ihre eigenen Entwürfe - von Einzelstücken bis zur Kleinserie - für Ihr geplantes Zuhause. Innerhalb eines Gestaltungsauftrags kreieren wir gemeinsam mit und für Architekten und Interieurdesigner anspruchsvolle Lichtkreationen für Privat, Gastronomie oder Hotellerie.

In unserer Manufaktur in Bremen übernehmen wir für Sie die Planung inklusive 3D-Zeichnung, die Fertigung mittels modernem Konstruktionsverfahren, CE-Konformität, Dokumentation und Zertifizierung sowie Visualisierung im Entwurfsprozess.

Wir führen Sie gerne durch den Prozess der Planung und Kreation Ihrer persönlichen Designleuchten mit Blick auf Form, Holzart, Lichttechnik und Ausstattung.



CROWN Hirnholz furnier-Diffusor
Konzept-Visualisierung



DESIGNKONZEPT

Leuchten und Interieur

aus einem Stamm

HOLZ DIE QUELLE

LED das Mittel

LED UND TECHNIK - auf dem neusten Stand

Licht durch Holz erfordert eine besondere Lichtqualität. Wir verwenden für unsere Leuchten ausschließlich Hochleistungs-LEDs. Diese hochwertigen Leuchtmittel überzeugen durch ihre natürliche Farbwiedergabe und gleichmäßige Lichtausbeute. In Verbindung mit ausgewählten Echtholz furnieren erzeugen sie warme Lichtvariationen und kreieren die gewünschte woodmosphere.

Was bleibt ist das Leuchten, denn LEDs sind langlebig und sparsam. Ihre Umweltverträglichkeit und Widerstandsfähigkeit machen unsere Leuchten zu einem zeitlosen und natürlichen Designobjekt.

Was möglich ist

Nennlichtstrom

Lichtfarbe

Effizienz

Farbwiedergabeindex Ra

dim to warm

tunable white

Energieeffizienz

von 800 über 1500 bis 2400 Lumen

von 2200 über 2700 bis 4000 (Tageslicht) Kelvin

120 bis 160 Lumen/Watt

80 bis 95

Leuchtquelle wird beim Dimmen wärmer, wie bei Glühbirnen

Veränderung der Farbtemperatur von neutral zu warm

A+ bis A++



IN DREI SCHRITTEN
zu Ihrem Unikat

Jeder Raum ist so individuell wie unsere Leuchten. Sie wählen Ihren Leuchtentyp, ob Pendel-, Wand- oder Stehleuchte, aus unseren Kollektionen aus und bestimmen Ihr Wunschfurnier sowie Ihre Wunschmaße. Ihre Leuchte wird in Bremen gefertigt und zu Ihnen nach Hause geliefert.

Jede Leuchte ist in ihrer Maserung und ihrem Charakter einzigartig. Ein Echtheitszertifikat dokumentiert Baunummer, Holzart und Fertigungsdatum.

Wir freuen uns auf Ihren Auftrag.

SIE

MODELL

GRÖSSE

FURNIER

KOMBINIEREN

woodmosphere GbR

C Heyer / J Schmidt

Am Dobben 66
28203 Bremen

+49 151 271 371 25
info@woodmosphere.de
www.woodmosphere.de

